

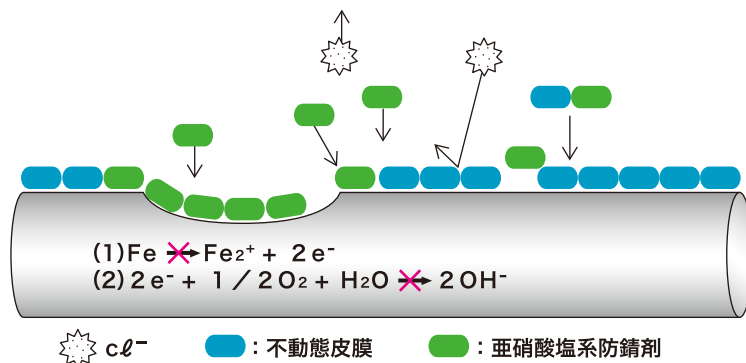
「なおしタル Lペースト」

「NAOSHITARU L PASTE」

「なおしタル Lペースト」は、使用時に所定量の水を加え、練り混ぜることにより使用できるプレミックスタイプの鉄筋コンクリート用防錆ペーストです。成分の一部に亜硝酸塩化合物を使用しており、鉄筋表面に不動態皮膜を再生し、長期にわたり防錆効果を発揮します。

特長

1. プレミックスタイプのため、安定した品質の防錆ペーストとして使用することができます。
2. 亜硝酸塩化合物が配合されているため、鉄筋の防錆効果に優れています。
3. アクリル系粉末ポリマーを使用しているため、下地コンクリート、鉄筋に対する高い付着性能が期待できます。



用途

- 鉄筋部の防錆処理
- 劣化したコンクリート面の表面強化

仕様

| 1袋あたりの練上り量 | | | 施工面積 |
|-----------------------|--------------|-------------|--|
| 「なおしタル Lペースト」 (kg) | 水 (kg) ※1 | 練上り量 (ℓ) | 標準施工厚さ t=約 0.5mm |
| | 10 | 約7 | 約12 m ² (ペースト量 : 約 1,000g / m ²) |

※1 練り混ぜ水は、環境温度、施工方法により変動します、1袋あたり2.8~3.2kgの範囲を目安にご使用ください。

施工方法

1. 鉄筋の防錆処理で使用する場合は必ず錆を落とし、表面の粉分を除去した後施工してください。
2. 「なおしタル Lペースト」の練混ぜはハンドミキサを用い、180秒以上練混ぜたのち、刷毛、ブラシまたはリシガンを用いて施工してください。
3. 「なおしタル Lペースト」施工後、モルタルにて断面修復する場合は、標準期および夏期で3時間、冬期で6時間程度経過したのち施工してください。

物性試験例

| 水 量 (kg/ 袋) | ペースト温度 (°C) | 環境温度 (°C) | 圧縮強度 (N/mm ²) | | 付着強度 (N/mm ²) |
|----------------|----------------|--------------|------------------------------|------|------------------------------|
| | | | 7日 | 28日 | 28日 |
| 3.0 | 20 | 20 | 21.5 | 30.0 | 1.50 |

圧縮強度 : JIS A 1108 (コンクリートの圧縮強度試験方法、20°C、湿度 60%、気乾養生 φ50×100)

付着強度 : 建研式 (300×300×50mm コンクリート平板母材 t=約 1mm、20°C、湿度 60%、気乾養生)

包装形態

10kg 入 防湿袋

使用上の注意事項

1. 使用前に、必ず、安全データシートを読み、取扱う。
2. 本製品は、亜硝酸塩化合物を成分の一部に使用しており、他の混和剤と混合すると有害ガスを発生する恐れがあるので絶対の混合しないこと。
3. 本製品を使用するときは、飲食・喫煙をしないこと。
4. 取扱い後は、手を良く洗うこと。
5. 保護手袋・保護メガネ・防塵マスクを着用すること。
6. 飲み込んだ場合は、すぐに口をすすぐこと。無理に吐かせないこと。
7. 眼に入った場合は、水道水で 15 分以上洗うこと。コンタクトレンズを着用していて、容易に外せる場合は外す。
8. 皮膚に付着した場合、皮膚刺激が生じた場合は、水道水で洗浄すること。
9. 発疹が生じた場合は、医師の診察、手当を受けること。
10. 吸入した場合、呼吸が困難な場合には、新鮮な空気のある場所に移し、呼吸しやすい姿勢で休息させること。気分が悪い時は、医師の診察を受けること。
11. 保管は、直射日光を避け、湿気のない室内に保管すること。
12. 内容物、容器を廃棄する場合は、都道府県知事の許可を受けた専門の廃棄物処理業者に業務委託すること。

なおしタル工法研究会



株式会社ニューテック

〒174-0056 東京都板橋区志村1-2-9

TEL 03-5918-9688 FAX 03-5918-9687

<http://www.kknewtech.co.jp/> E-mail info@kknewtech.co.jp